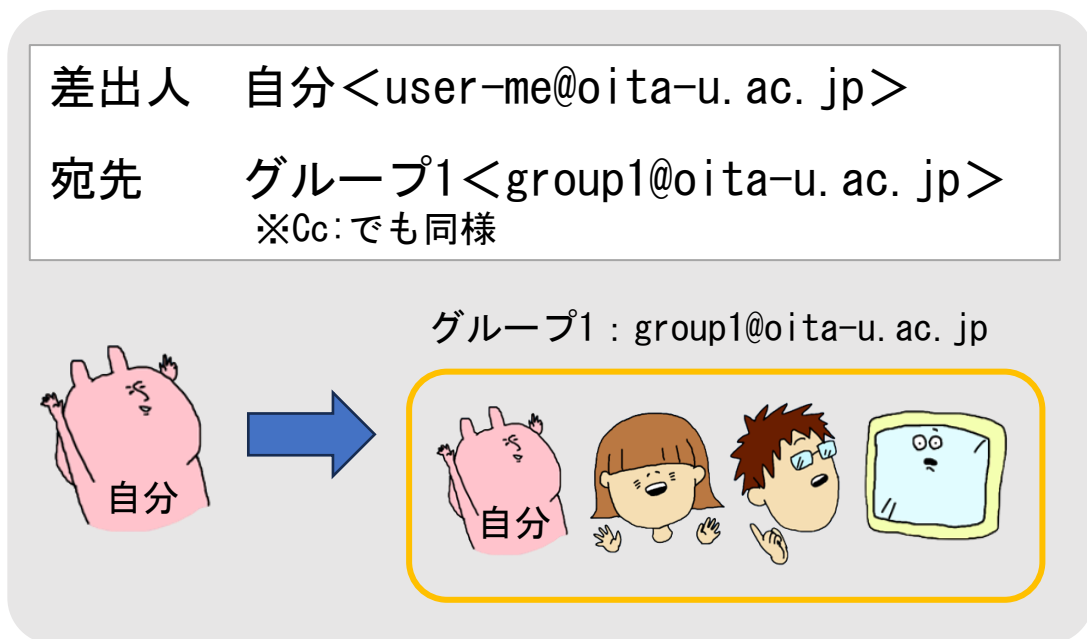


自分宛のメールが届かないことがある

①自分の個人アドレスから自分がメンバーとなっているメーリングリスト宛にメールを送信した場合

(以下、メーリングリストは「ML」と表記)

自分がメンバーとなっているML宛に送信したメールが、自分の受信トレイに表示されない場合があります



自分のGmail設定で[アカウント]にMLのアドレスを登録している



YES

自分のGmailに登録したML設定で「エイリアスとして扱います」にチェックが入っている

エイリアスとして扱います。詳細

YES

自分の受信トレイ：表示される

NO

NO

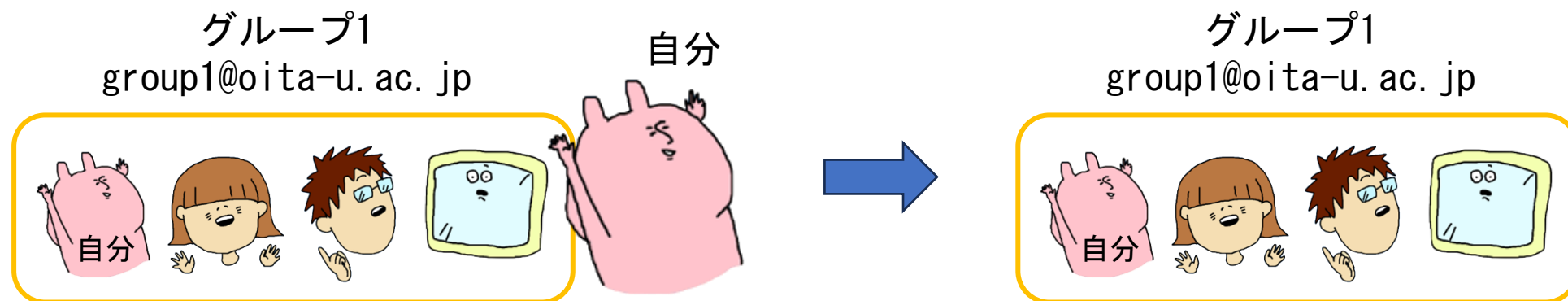
自分の受信トレイ：表示されない

自分宛のメールが届かないことがある

②自分がメンバーとなっているMLを差出人にして、同じML宛にメールを送信した場合

差出人 グループ1<group1@oita-u.ac.jp>

宛先 グループ1<group1@oita-u.ac.jp> ※Cc:でも同様



自分の受信トレイ：ケース①と同じ
自分の送信済み：表示される

※自分がメンバーとなっているMLから送信したメールは、MLの他のメンバーの送信済みトレイにも表示される場合があります

自分が送った覚えのないメールが送信済みに入ることがある

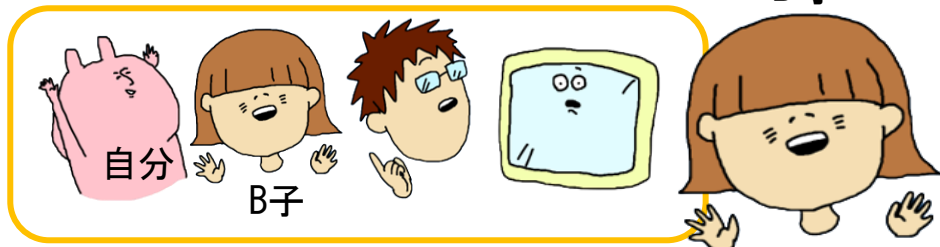
③自分と同じMLのメンバーが差出人をMLにして、自分の個人アドレス宛にメールを送信した場合

差出人 グループ1 <group1@oita-u.ac.jp>

宛先 自分 <user-me@oita-u.ac.jp> ※Cc:でも同様

グループ1 : group1@oita-u.ac.jp

B子



自分のGmail設定で[アカウント]にMLのアドレスを登録している

YES

自分の受信トレイ : 表示される
自分の送信済み : **表示される**

NO

自分の受信トレイ : 表示される
自分の送信済み : 表示されない

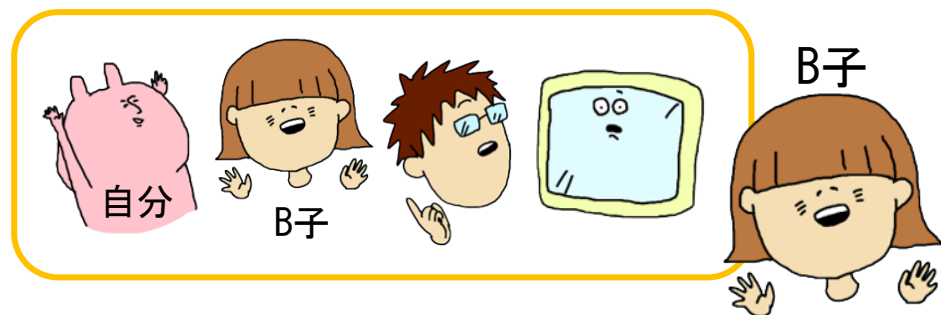
自分が送った覚えのないメールが送信済みに入ることがある

④自分と同じMLのメンバーが差出人をMLにして、同じMLのアドレス宛にメールを送信した場合

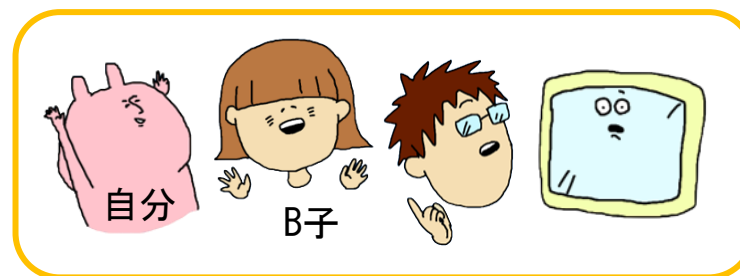
差出人 グループ1<group1@oita-u.ac.jp>

宛先 グループ1<group1@oita-u.ac.jp> ※Cc:でも同様

グループ1 : group1@oita-u.ac.jp



グループ1 : group1@oita-u.ac.jp



自分の受信トレイ : 表示される
自分の送信済み : ケース③と同じ

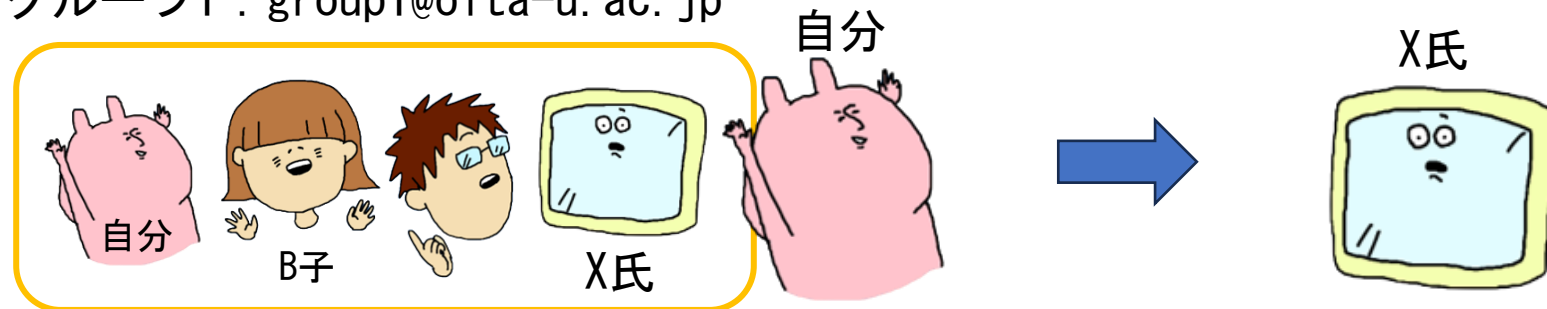
こんなパターンもあります

⑤自分がメンバーとなっているMLを差出人にして、同じMLの他のメンバーの個人アドレス宛にメールを送信した場合

差出人 グループ1 <group1@oita-u.ac.jp>

宛先 X氏 <user-x@oita-u.ac.jp> ※Cc:でも同様

グループ1 : group1@oita-u.ac.jp



自分

この場合は…

自分の受信トレイ : 表示されない

自分の送信済み : 表示される

MLのメンバーであるB子さんは…

B子さんの受信トレイ : 表示されない

B子さんの送信済み : **表示されない**

B子

MLのアドレスを送信者としても、必ず他のメンバーの送信済みに入るわけではありません